
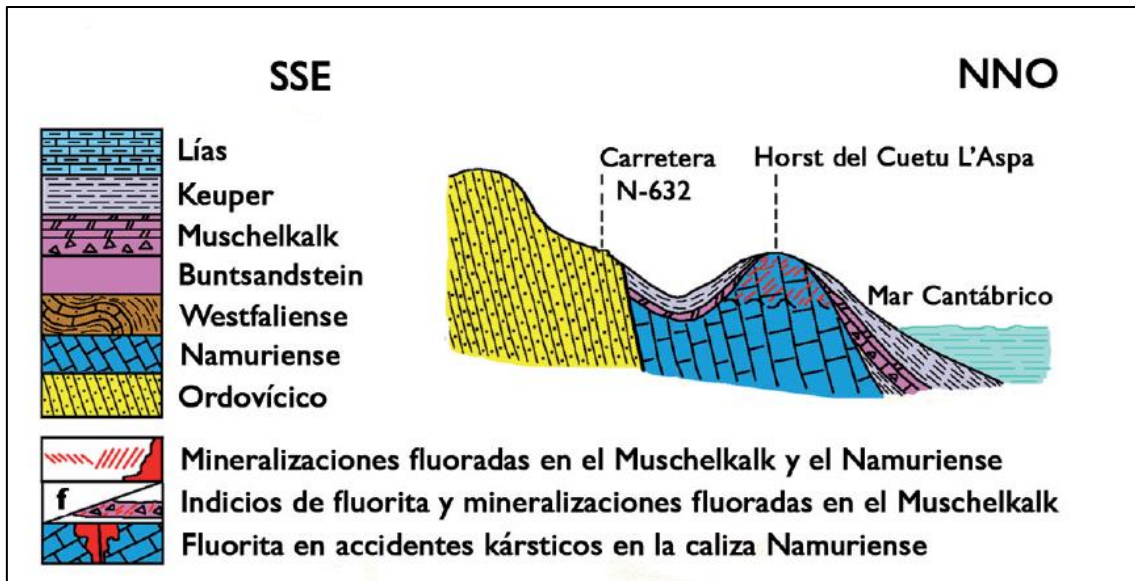


	Relleno Arenas, margas	Aluvión	
	Marga gris y caliza		Jurásico
	Serie roja-verde Arcillas rojizas y margas con niveles de yesos	Keuper (?)	Permo- triásico
	Cuarcita. Rocas silicatadas portadoras de CaF_2	Rotliegend. (?)	
	Horizonte superior de carbonatos caliza multicolor, margas y arcillas		
	Brecha roja. Brechas carbonatadas portadoras de CaF_2	Estefaniense	
	Pizarras, grauwacas y bancos de caliza	Westfaliense/ Namuriense	Carbonífero Superior
	Caliza de Montaña gris, en potentes bancos		
	"Cuarcita del Cueto" Caliza mineralizada y jaspilita		Cámbrico- Silúrico
	Cuarcitas y pizarras		

Mapa geológico de detalle del sector de Berbes (Luque et al, 2010).



Corte geológico SSE-NNW por la zona del Cuetu L'Aspa (Luque et al, 2010).